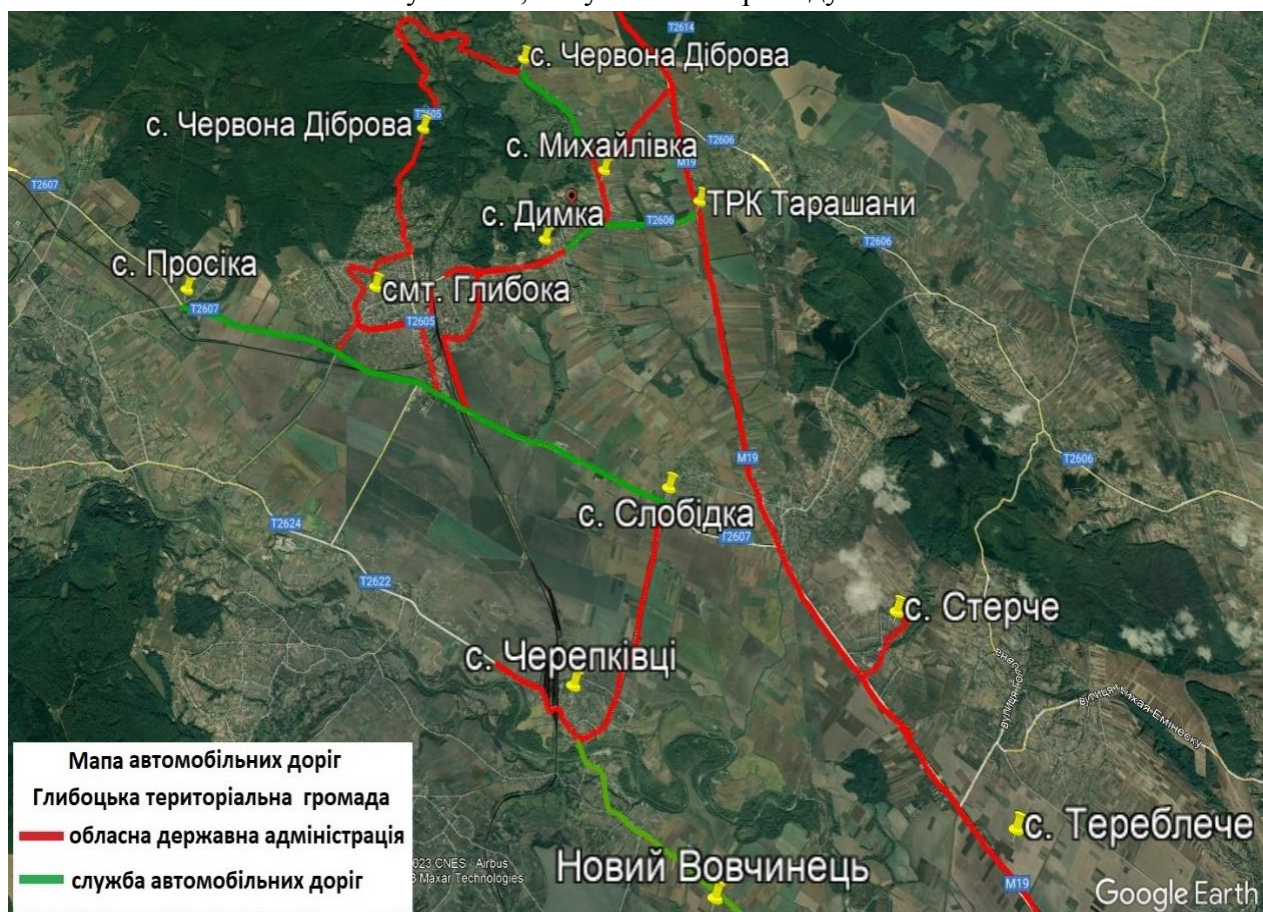


# ДОДАТОК 1 до Програми вдосконалення послуги

## Загальна характеристика дорожньої інфраструктури Глибоцької ТГ

Мережа доріг Глибоцької територіальної громади повністю забезпечує транспортне сполучення між всіма населеними пунктами, які увійшли в громаду.





#### Автомобільні дороги на балансі ВУЖКГ

сmt.Глибока	Соборності України	0,76
сmt.Глибока	Л.Українки	0,6
сmt.Глибока	Героїв Небесної Сотні	4,1
сmt.Глибока	Буковинське Віче	0,97
сmt.Глибока	Польова	0,97
сmt.Глибока	10р.Незалежності	0,68
сmt.Глибока	Паркова	0,3
сmt.Глибока	Пров.Виконкомівський	0,05
сmt.Глибока	Гагаріна	0,6
сmt.Глибока	Михайла Грушевського	0,3
сmt.Глибока	Новицького	0,2
сmt.Глибока	Борцям за Волю України	0,9
сmt.Глибока	Шевченко	0,63
сmt.Глибока	Першотравнева	0,9
сmt.Глибока	Базарна	0,26
сmt.Глибока	Алекулова	0,5
сmt.Глибока	Кобиллянської	0,74
сmt.Глибока	Федьковича	0,92
сmt.Глибока	Фастівська	3,1
сmt.Глибока	Парк	0,156
сmt.Глибока	Центральна площа	0,005
сmt.Глибока	Степана Бандери	0,44
сmt.Глибока	Пр.Степана Бандери	0,29
сmt.Глибока	Стрийська	0,39
сmt.Глибока	Немирівська	0,45
сmt.Глибока	Пр.Немирівський	0,52
сmt.Глибока	Володимира Івасюка	0,62
сmt.Глибока	І.Франко	0,35
сmt.Глибока	Прорізна	0,33

сmt.Глибока Б.Хмельницького 0,4  
сmt.Глибока Симона Петлюри 0,48  
сmt.Глибока Сокирянська 3,36  
сmt.Глибока Полтавська 0,4  
сmt.Глибока Вінницька 0,39  
сmt.Глибока Київська 0,62  
сmt.Глибока Буковинська 0,76  
сmt.Глибока Цвинтарна 0,344  
сmt.Глибока Миру 0,8  
сmt.Глибока Запоріжська 0,68  
сmt.Глибока Сонячна 1,06  
сmt.Глибока Буковинське Віче 0,8  
сmt.Глибока О.Кошового 0,46  
сmt.Глибока Заводська 0,43  
сmt.Глибока Пр.Буковинське Віче 0,46  
сmt.Глибока Левицького 0,41  
сmt.Глибока Пр.Першотравневий 0,08  
сmt.Глибока Героїв Крут 0,62  
сmt.Глибока Нагірна 0,65  
сmt.Глибока Заставнянська 0,36  
сmt.Глибока Євгена Коновальця 1,102  
сmt.Глибока Марченко 0,64  
сmt.Глибока Садова 1,94  
сmt.Глибока Космонавтів 2,12  
сmt.Глибока Пр.Космонавтів 0,2  
сmt.Глибока Пр.Гагаріна 0,6  
сmt.Глибока Вишнева 0,5  
сmt.Глибока Пр.Кобилянської 0,22  
сmt.Глибока Пр.базарний 0,2  
сmt.Глибока 24 Серпня 0,46  
сmt.Глибока Степова 0,58  
сmt.Глибока Молодіжна 0,62  
сmt.Глибока Глибоцької Січі 0,9  
сmt.Глибока Молодіжна(уроч.ольги) 0,503  
сmt.Глибока Чернівецька 0,511  
сmt.Глибока 24 серпня 0,317  
сmt.Глибока Сучавська 0,191  
сmt.Глибока пров.Сучавський 0,078  
сmt.Глибока Євгена Гакмана 0,24  
сmt.Глибока Коцюбинського 0,34  
сmt.Глибока Новосибірська 0,32  
сmt.Глибока Василя Симоненка 0,29  
сmt.Глибока Яготинська 0,36  
сmt.Глибока Річкова 0,44  
сmt.Глибока Лісна 0,62  
сmt.Глибока Конотопська 0,6  
сmt.Глибока Путилівська 0,44  
сmt.Глибока Вижницька 0,3  
сmt.Глибока Петра Сагайдачного 0,77  
сmt.Глибока Січових Стрільців 0,4  
сmt.Глибока Пр.Український 0,44  
сmt.Глибока Молдавська 0,35

сmt.Глибока Одеська 0,25  
сmt.Глибока Пр.Борцям за волю України 0,04  
сmt.Глибока Обертинська 0,46  
сmt.Глибока Бобруйська 0,3  
сmt.Глибока Чортківська 1,06  
сmt.Глибока Снятинська 0,68  
сmt.Глибока Мінська 0,45  
сmt.Глибока Лужанська 0,49  
сmt.Глибока Вашківська 0,4  
сmt.Глибока Гомельська 0,9  
сmt.Глибока Заболотна 0,8  
сmt.Глибока Виноградівська 0,17  
сmt.Глибока Пирогова 0,36  
сmt.Глибока Довбуша 0,23  
сmt.Глибока Вишнева 0,4  
сmt.Глибока Пр.Кобилянської 0,13  
сmt.Глибока Пр.Лісний 0,29  
сmt.Глибока Припятська 0,22  
сmt.Глибока Сучавська 0,3  
сmt.Глибока Пр.Степовий 0,3  
сmt.Глибока Романа Шухевича 0,179  
сmt.Глибока Козацької Волі 0,636  
сmt.Глибока Нескорені 0,705  
сmt.Глибока Волелюбна 0,18  
сmt.Глибока Степана Бандери (масив Ольги ) 0,484  
сmt.Глибока К.Лук"янюка 0,501  
сmt.Глибока Київської Русі 0,221  
сmt.Глибока Світанкова 0,192  
сmt.Глибока Злагоди 0,159  
сmt.Глибока Привітна 0,134  
сmt.Глибока Затишна 0,663  
сmt.Глибока Гостинна 0,779  
сmt.Глибока Гетьманська 0,113  
сmt.Глибока пров. Затишний 0,101  
сmt.Глибока Вишневська 0,962  
сmt.Глибока Дорошенка 0,255  
сmt.Глибока Доброго 0,249  
сmt.Глибока Чубинсько 0,411  
сmt.Глибока Ярослава Мудрого 0,675  
сmt.Глибока Благовісна 0,625  
сmt.Глибока Стецько 0,577  
сmt.Глибока Княгині Ольги 0,408  
сmt.Глибока Володимира Великого 0,481  
сmt.Глибока Чумацька 0,311  
сmt.Глибока Ботушанська 0,076  
сmt.Глибока Єфремова 0,131  
Всього: 70,625 км.



#### Автомобільні дороги на балансі ВУЖКГ

с. Димка Вул. Василе Александрі	1,125
с. Димка Вул. Гагаріна	0,3
с. Димка Вул. Г.Михайлюка	0,25
с. Димка Вул. Дружба	1,15
с. Димка Вул. Дружба Народів	0,2
с. Димка Вул. Іон Крянге	0,585
с. Димка Вул. Т. Шевченка	0,96
с. Димка Вул. О. Кобилянської	0,438
с. Димка Вул. О. Кобилянської	1,582
с. Димка Вул. Кожедуба	0,95
с. Димка Вул. Колгоспна (Степова)	1,9
с. Димка Вул. М. Ємінеску	0,36
с. Димка Вул. Незалежності	1,1
с. Димка Вул. Нова	0,61
с. Димка Вул. Польова	1,58
с. Димка Вул. Севастопольська	1,3
с. Димка Вул. Трандафірілор	1,2
с. Димка Вул. І. Миколайчука	1,37
с. Димка Вул. Штефан чел Маре	0,9
с. Димка Вул. Лісова	0,64
с. Димка Вул. Миру	0,476
с. Димка Вул. Михайлівська	0,36
с. Димка Вул. Молодіжна	0,3
с. Димка Вул. Озерна	0,62
с. Димка Вул. Сонячна	0,25
с. Димка Вул. Трестіана	0,442
с. Димка Вул. Яблунева	0,42

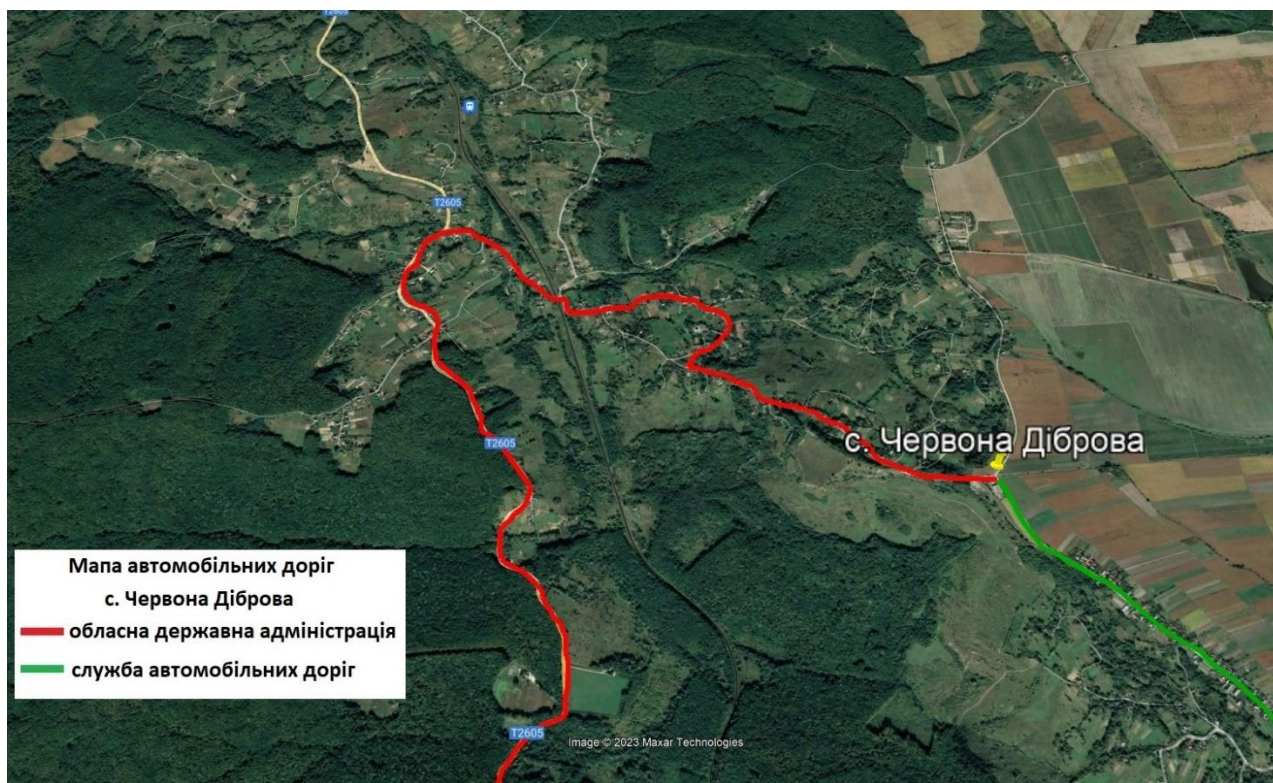
- с. Димка Вул. Садова 0,306
- с. Димка Провул. О. Кобилянської 0,065
- с. Димка Провул. О. Кобилянської 0,435
- с. Димка Провул. Севастопольський 0,2
- с. Димка Провул. Центральний 0,446
- с. Димка Провул. Колгоспний 0,4
- с. Димка Провул. Л. Кобилиці 0,2
- с. Димка Провул. Другий Колгоспний 0,2
- с. Димка Провул. Другий Кобилянської 0,1
- с. Димка Провул. Польовий 0,2
- с. Димка Провул. Василе Александрі 0,2
- с. Димка Вул. Котовець 0,6
- с. Димка Вул. Опришанська 0,3



Автомобільні дороги на балансі ВУЖКГ

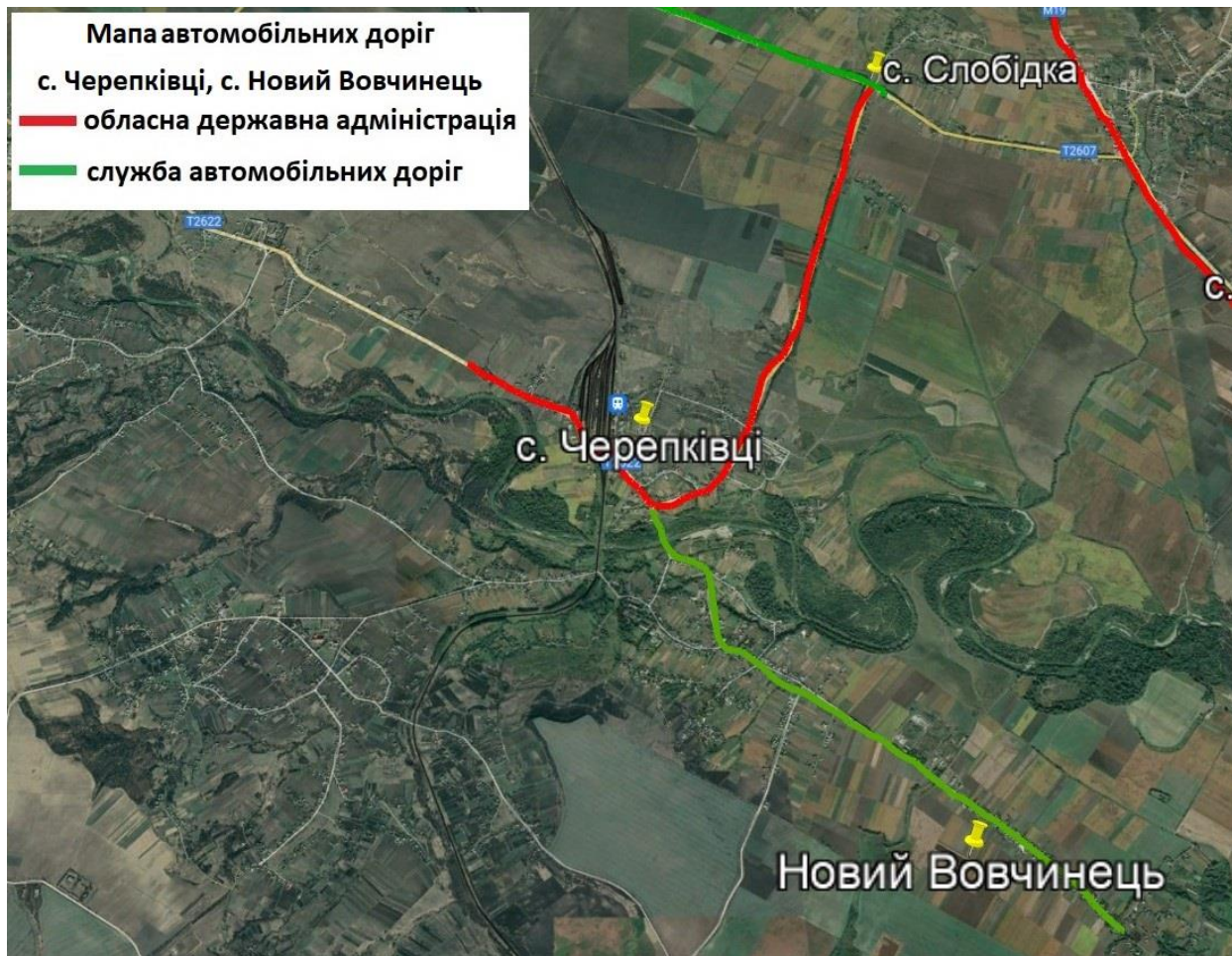
- с. Михайлівка Центральна 3
- с. Михайлівка Тарашанська 3,5
- с. Михайлівка Вакарюків 1,3
- с. Михайлівка Б.Хмельницького 1,1
- с. Михайлівка Т.Шевченка 1

с.Михайлівка	В.Лобановського	0,7
с.Михайлівка	Городище	0,4
с.Михайлівка	Сонячна	0,4
с.Михайлівка	Польва	3
	всього	14,4



Автомобільні дороги на балансі ВУЖКГ

Ч Діброва	Центральна	3,3
Ч Діброва	Польова	4
Ч Діброва	Гірська	1,55
Ч Діброва	Церковна	0,7
Ч Діброва	Ю.Федьковича	2
Ч Діброва	Т.Шевченка	1,9
Ч Діброва	Зелена	2
Ч Діброва	В.Чорновола	0,45
Ч Діброва	Лісна	1
	разом	16,9



Автомобільні дороги на балансі ВУЖКГ

Н-Вовчинець	Зелена Долина	1
Н-Вовчинець	Польова	1
Черепківці	Буковинська	1
Черепківці	Молодіжна	1
Черепківці	Зелені верби	1
Черепківці	Гарнізонна	1
Черепківці	Панська	1
Черепківці	Незалежна	1
Черепківці	пр.Церковний	1
Черепківці	Надсіретська	1
Черепківці	Калинівська	1
Черепківці	Зелена	1
Черепківці	Зарампійська	1,7
Черепківці	Виробнича	1
Черепківці	Механізаторська	1
	разом	15,7





Автомобільні дороги на балансі ВУЖКГ

Стерча	Березина	0,56
Стерча	Підлісна	1,282
Стерча	Шкільна	0,64
Стерча	Потічна	0,68
Стерча	Садова	0,45
Стерча	Готар	0,63
Стерча	Нова	1,39
Стерча	Толока	0,89
всього		6,522



Автомобільні дороги на балансі ВУЖКГ

Опришени	Панцірілор	1,2
Опришени	Володимира Великого	0,7
Опришени	Штефан чел Маре	1,15
Опришени	Александру чел бун	0,86
Опришени	Некулає Рошка	0,4
Опришени	Іоана Албеску	0,75
Опришени	Академіка Білецького	0,43
Опришени	Міхая Емінеску	2,05
Опришени	Молдовіца	0,84
Опришени	Василь Прілепчану	0,6
Опришени	Флорілор	0,78
Опришени	Сонячна	0,6
Опришени	Буковинська	0,45
Опришени	Івана Мунтяна	0,8
Опришени	Радуканешть	1,08
Опришени	Лісова	0,74
Опришени	Богдана Хмельницького	0,52
Опришени	Думітру Ковальчука	1
Опришени	Професора Поповича	0,72
Опришени	Тараса Шевченко	0,32
Опришени	Опріша	0,2
Опришени	Молодіжна	1,5
Опришени	Садкова	0,3
Опришени	Долінська	0,78
Опришени	Чипріана Порумбеску	0,4
Опришени	Порумбеілор	0,8
Опришени	Іон Крянге	0,21

разом	20,18
Слобідка Багна	1
Слобідка Діброва	0,3
Слобідка Молодіжна	0,8
Слобідка Мостова	0,8
Слобідка Польова	1,5
Слобідка Центральна	2,5
Слобідка Шкільна	0,8
Слобідка Буковинська	0,3
Слобідка Садова	0,8
Слобідка Тараса Шевченко	1
Слобідка Богдана Хмельницького	0,6
разом	10,4

Відстань між населеними пунктами (в км):

*Таблиця 1*

Глибока – Михайлівка	7,1 км
Глибока – Червона Діброва	8,6 км
Глибока – Черепківці	11 км
Глибока – Новий Вовчинець	17,1 км
Глибока – Стерче	12 км
Глибока – Опришени	11 км
Глибока – Слобідка	7,6 км
Глибока – Димка	3,1 км

Також транспортне сполучення забезпечує доступність до районного та обласного центру, сусідніх важливих навколишніх населених пунктів, які не є Глибоцької громадою. Зокрема відстань:

- від смт.Глибока до м.Чернівці – 34 км.
- від смт.Глибока до м.Сторожинець –20 км.
- від смт.Глибока до м.Серет Румунія – 21 км.

Центральні дороги всіх населених пунктів освітлені

В кожному населеному пункті встановлені автобусні зупинки

На території громади протікають річки Сірет, Котовець, Дерелуй. Мости через річки знаходяться у задовільному стані.

Транспортне сполучення займає одну з провідних ролей як у внутрішніх, так і в зовнішніх зв'язках громади. Власного транспортного сполучення, яке зв'язує адміністративний центр Глибоку і всі населені пункти, які увійшли до складу громади, немає. Проте на території громади розроблено і транспортні маршрути державного, обласного і районного значення. Курсують маршрути:

- Чернівці – Глибока
- Чернівці - Багринівка
- Чернівці – Старий Вовчинець
- Чернівці – Кам'янка
- Чернівці - Корчівці
- Чернівці - Карапчів
- Сторожинець - Глибока
- Купка - Глибока

Згідно проведеного аналізу дорожньої інфраструктури, виявилось також, що в громаді зареєстровано досить велику кількість приватних та вантажних авто.

**Таблиця 2**

Назва населених пунктів	Кількість населення	Кількість домогосподарств	Кількість легкового транспорту	Кількість вантажного транспорту
Глибока	9226	3054	1978	112
Михайлівка	759	285	157	19
Червона Діброва	670	304	87	14
Черепківці	2108	690	256	37
Новий Вовчинець	333	100	94	23
Стерче	1248	390	258	28
Опришени	2445	627	986	56
Слобідка	467	161	58	12
Димка	1883	544	389	14

Разом, по ОТГ	19139	4488	4263	215
---------------	-------	------	------	-----

## Загальна характеристика доріг, які не підпорядковують громаді

Загальна протяжність автомобільних доріг, які не підпорядковуються громаді, становить 17 км. Це в основному вся мережа доріг, які зв'язують всі населені пункти, які увійшли до складу громади обслуговування дороги відноситься до служби автомобільних доріг Чернівецької області та департаменту капітального будівництва та ЖКГ ОДА в Чернівецькій області.

Стан доріг, які знаходяться НЕ у підпорядкуванні громади, в межах населених пунктів з твердим асфальтним покриттям, стан якого задовільний. Натомість, окремі ділянки доріг, що знаходяться за межами населених пунктів мають вкрай незадовільний стан і потребують негайного ремонту.

Загалом доріг у стані, що потребують найшвидшого ремонту є 13 кілометрів протяжності, на відрізу дороги: Об'їзд смт.Глибока по вул.Залізничній, І.Бойка, Українська, В.Чорновола, Борців за волю України, Ланчин-Глинки проте власними силами громада не може здійснити ремонт цих ділянки, так як дорога не відноситься до власності громади.

Обслуговування даних доріг займається Служба автомобільних доріг області, виконавець ТОВ «ПБС».

## Загальна характеристика доріг, які утримуються з місцевого бюджету

Загальна протяжність вулиць громади, які утримуються з МБ – 109.1 км.

З них з асфальтовим покриттям – 25.211 км, з яких лише 15% у задовільному технічному стані, з щебеневим покриттям – 79.6 км., з ґрунтовим покриттям – 21.3 км.

Тротуарів – 4100 м., з них 0 немає.

**смт. Глибока.** Загальна протяжність доріг 70.625 км. З них: 12.22 км районного (обласного) значення, 75.12 км місцевого значення.

Детальна характеристика доріг смт. Глибока по вулицях:

Таблиця 2

№	Назва вулиці	Довжина (км)	Ширина (м)	Площа	Тип покриття
1	Соборності України	0.76	6	50400	Асфальт
2	Лесі Українки	0.6	6	9840	Асфальт
3	Героїв Небесної Сотні	4.1	6	15192	Асфальт
4	Буковинське Віче	0.97	6	2760	Асфальт
5	Польова	0.97	5	5200	-/-
6	10-ї річниці Незалежності	0.68	6	1840	-/-
7	Паркова	0.3	6	2610	-/-
8	Провулок Виконкомівський	0.05	5	5040	-/-
9	Гагаріна	0.6	6	1200	Асфальт
10	Михайла Грушевського	0.3	6	7860	Асфальт
11	Новицького	0.2	6	11160	Асфальт
12	Борцям за Волю України	0.9	6	8568	Асфальт
13	Шевченко	0.63	6	9615	Асфальт
14	Першотравнева	0.9	6	37800	Асфальт
15	Базарна	0.26	6	19500	Асфальт
16	Залізнична (обслуговується ОДА)	1.040	6	6240	Асфальт
17	Івана Бойка (обслуговується ОДА)	0.350	6	2100	Асфальт

18	Українська (обслуговується ОДА)	2.084	6	12504	Асфальт
19	Чорновола (обслуговується ОДА)	1.265	6	7590	Асфальт
20	Горішна	1.840	6	11040	Гравійно-щебенева
	Небесної Сотні	0.380	8	3040	Гравійно-щебенева
	Стуса	0.410	6	2460	Гравійно-щебенева
	Я.Мудрого	0.640	6	3840	Гравійно-щебенева
	Пров.Я.Мудрого	0.190	6	1140	Гравійно-щебенева
	Шухевича	1.808	6	10848	Гравійно-щебенева
	Яремчука	1.900	6	11400	Гравійно-щебенева
	Шкрумеляка	0.350	6	2100	Гравійно-щебенева
	Лесі Українки	0.420	6	2520	Гравійно-щебенева
	Грушевського	0.640	6	3840	Гравійно-щебенева
	Свободи	0.990	6	5940	Гравійно-щебенева
	Довбуша	0.390	6	2340	Гравійно-щебенева
	Бандери	0.510	8	3060	Гравійно-щебенева
	Кринична	0.490	6	2940	Гравійно-щебенева
	Низова	0.930	6	5580	Гравійно-щебенева
	16Липня	0.840	6	5040	Гравійно-щебенева
	Стефаника	0.880	8	7040	Гравійно-щебенева
	Пров.Незалежності	0.370	6	2220	Гравійно-щебенева
	О.Кобилянської	0.940	6	5640	Гравійно-щебенева
	Пров.Княгині Ольги	0.110	6	660	Гравійно-щебенева
	Річкова	1.710	6	10260	Гравійно-щебенева
	Мазепи	0.800	6	4800	Гравійно-щебенева
	Пров.Мазепи	0.140	6	840	Гравійно-щебенева
	Тиха	0.240	6	1440	Гравійно-щебенева
	Шевченка	0.380	6	2280	Гравійно-щебенева
	Зелена	0.570	6	3420	Гравійно-щебенева
	Соборна	0.210	6	1260	Гравійно-щебенева
	Шкільна	0.990	6	5940	Гравійно-щебенева
	Новопроектна	0.800	6	4800	Гравійно-щебенева
	Перше Травня	0.630	6	3880	Гравійно-

					щебеневе
	В.Косюка	0.500	6	3000	Гравійно-щебеневе
	Пров.Садовий	0.780	6	4680	Гравійно-щебеневе
	Вишнева	1.220	6	7320	Гравійно-щебеневе
	Лисенка	0.210	6	1260	Гравійно-щебеневе
	М.Підгірянки	0.220	6	1320	Гравійно-щебеневе
	Миколайчука	0.290	6	1740	Гравійно-щебеневе
	Федьковича	0.260	6	1560	Гравійно-щебеневе
	М.Черемшини	0.540	6	3240	Гравійно-щебеневе
	Чорновола	1.700	6	10200	Гравійно-щебеневе
	Ур.Колійове	0.780	6	4680	Гравійно-щебеневе
	Польові дороги	21.338	6	128028	Грунтове

**с. Михайлівка** . Загальна протяжність до 14.4км. З них: 6.5 км. районного (обласного) значення, 7.9 км. місцевого значення.

Детальна характеристика доріг с.Михайлівка по вулицях:

Таблиця 3

№	Назва вулиці	Довжина (км)	Ширина (м)	Площа	Тип покриття
1	Центральна	3	8	2400	Асфальтне
2	Тарашанська	3.5	10	8496	Асфальтне/ Гравійно-щебеневе
3	Вакарюків	1.3	6	1872	Гравійно-щебеневе
4	Т.Шевченка	1	5	10310	Гравійно-щебеневе
5	Б.Хмельницького	1.1	5	3000	Гравійно-щебеневе
6	В.Лобановського	0.7	4	11250	Гравійно-щебеневе
7	Городище	0.4	4	5250	Асфальтно-бетонне
8	Сонячна	0.4	7	15584	Гравійно-щебеневе
9	Польова	3	4	7122	Гравійно-щебеневе

**с. Червона Діброва** Загальна протяжність доріг 16.9 км. З них: 4.250 км. районного (обласного) значення, 10.65 км. місцевого значення.

Детальна характеристика доріг с. Червона Діброва по вулицях:

Таблиця 4

№	Назва вулиці	Довжина (км)	Ширина (м)	Площа	Тип покриття
1	Центральна	3.3	6	13200	Гравійно-щобеневе
2	Польова	4	10	42500	Асфальтно-бетонне
3	Гірська	1.55	6	12000	Гравійно-щобеневе
4	Церковна	0.7	6	9600	Гравійно-щобеневе
5	Ю.Федьковича	2	6	12000	Гравійно-щобеневе
6	Т.Шевченка	1.9	6	7500	Гравійно-щобеневе
7	Зелена	2	6	12000	
8	В.Чорновола	0.45	6	2700	
9	Лісна	1	6	9000	Гравійно-щобеневе

с. Черепківці Загальна протяжність доріг 4,850 км. З них: 4.850 км. місцевого значення.  
Детальна характеристика доріг с.Глинки по вулицях:

Таблиця 5

№	Назва вулиці	Довжина (км)	Ширина (м)	Площа	Тип покриття
1	Довбуша	3.700	6	22200	Асфальтно-бетонне
2	Ур.Згоріла	1.15	6	6900	Гравійно-щобеневе

с. Новий Вовчинець Загальна протяжність доріг 4.530 км. З них: 4.530 км. районного (обласного) значення.

Детальна характеристика доріг с.Вишнівці по вулицях:

Таблиця 6

№	Назва вулиці	Довжина (км)	Ширина (м)	Площа	Тип покриття
1	Незалежна	4.530	8	36240	Асфальтно-бетонне